

SYSTEMY WENTYLACJI POŻAROWEJ

Przeciwpożarowe klapy i zawory,
wentylatory, centrale zasilająco-sterujące



www.mercor.com.pl




[www.facebook.com
/grupamercor/](https://www.facebook.com/grupamercor/)



[www.linkedin.com
/company/mercorsa/](https://www.linkedin.com/company/mercorsa/)



[www.youtube.com
/user/mercorsa](https://www.youtube.com/user/mercorsa)



Firma „Mercor” S.A. specjalizuje się w projektowaniu, produkowaniu i dostarczaniu nowoczesnych rozwiązań m.in. z zakresu systemów wentylacji pożarowej. Produkty charakteryzuje najwyższa jakość potwierdzona przez specjalistyczne instytucje i zaufanie setek klientów. Systemy wentylacji pożarowej Mercor SA to gwarant bezpieczeństwa i najskuteczniejszej ochrony. Przyczyniają się one do redukcji zagrożeń występujących w trakcie pożaru, jednocześnie ograniczając jego rozprzestrzenianie.

Szeroki wachlarz asortymentu oparty m.in. o klapy i zawory przeciwpożarowe, wentylatory oddymiające, napowietrzające i strumieniowe, centrale zasilające – sterujące, systemy nadciśnienia oraz systemy wentylacji strumieniowej pozwala skomponować kompleksową, precyzyjną instalację, która zadziała zgodnie z planem przewidzianym w ramach scenariusza pożarowego.

KLAPY PRZECIWPÓŻAROWE ODCINAJĄCE



mcr **FID PRO**

jednopłaszczyznowa, niskooporowa, przeciwpożarowa klapa odcinająca

- » CE – wg EN 15650
- » **Odporność ogniowa:**
 - EI 60 ($v_e h_o i \leftrightarrow o$)S
 - EI 120 ($v_e h_o i \leftrightarrow o$)S
 - EI 180 ($h_o i \leftrightarrow o$)S

Klapa przeznaczona jest do oddzielenia strefy zagrożonej pożarem od bezpiecznej części budynku. Może być montowana w oddaleniu od przegrody budowlanej. Dostępna w wersji ATEX.

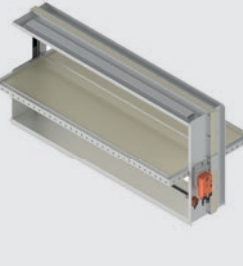


mcr **FID S/S c/P**

jednopłaszczyznowa, niskooporowa, przeciwpożarowa klapa odcinająca

- » CE – wg EN 15650
- » **Odporność ogniowa:**
 - EI 120 ($v_e h_o i \leftrightarrow o$)S

Klapa przeznaczona jest do stosowania w instalacjach wentylacji ogólnej (nawiewnych i wyciągowych) przy przejściu przez przegrody budowlane – ściany i stropy. Dostępna w wersji ATEX.



mcr **FID S/S p/P**

jednopłaszczyznowa, przeciwpożarowa klapa odcinająca

- » CE – wg EN 15650
- » **Odporność ogniowa:**
 - EI 120 ($v_e h_o i \leftrightarrow o$)S

Klapa przeznaczona jest do oddzielenia strefy zagrożonej pożarem od bezpiecznej części budynku. Certyfikatem objęte są rozwiązania montażu klapy poza przegrodą budowlaną, w ścianach oraz stropach. Możliwy montaż modułowy klapy. Dostępna w wersji ATEX.

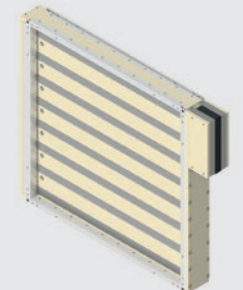


mcr **WIP/S**

wielopłaszczyznowa klapa odcinająca, transferowa

- » CE – wg EN 15650
- » **Odporność ogniowa:**
 - EI60 ($v_e i \leftrightarrow o$)S
 - EI120 ($v_e i \leftrightarrow o$)S
 - EI120 ($v_e i \leftrightarrow o$) - dla klapy transferowej mcr WIP

Klapa przeznaczona jest do oddzielenia strefy zagrożonej pożarem od bezpiecznej części budynku. Klapa może być również stosowana jako transferowa (wersja T).

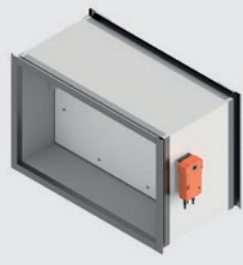


mcr **WIP PRO/S**

wielopłaszczyznowa klapa odcinająca, transferowa

- » CE – wg EN 15650
- » **Odporność ogniowa:**
 - EI120 ($v_e i \leftrightarrow o$)S
 - EI 90 ($h_o i \leftrightarrow o$)S
 - EI 180 ($v_e i \leftrightarrow o$) - dla klapy transferowej mcr WIP PRO/T

Klapa przeznaczona jest do oddzielenia strefy zagrożonej pożarem od bezpiecznej części budynku. Możliwość wykonania klapy w wersji ATEX. Dostępna jest także klapa transferowa (wersja T).



mcr **FID 240**

jednopłaszczyznowa klapa odcinająca

- » CE – wg EN 15650
- » **Odporność ogniowa:**
 - EI240 ($v_e i \leftrightarrow o$)S

Klapa przeznaczona jest do stosowania w instalacjach wentylacji ogólnej (nawiewnych i wyciągowych) przy przejściu przez przegrody budowlane - w systemie suchego montażu.

KLAPY PRZECIWPOŻAROWE ODDYMIAJĄCE

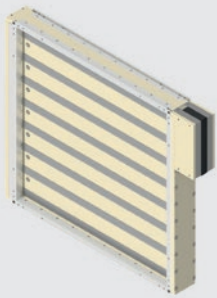


mcr **FID S/V p/P**

jednopłaszczynowa klapa do systemów wentylacji pożarowej

- » CE – wg EN 12101-8
- » **Odporność ogniowa:**
 - EI 120 ($v_{ed} h_{od} i \leftrightarrow o$)S1000C₁₀₀₀₀AAmulti
 - EI 120 ($v_{ew} i \leftrightarrow o$)S1500C₁₀₀₀₀AAmulti

Klapa zapewnia właściwe warunki ewakuacji dzięki zastosowaniu jej jako elementu wentylacji pożarowej. Certyfikatem objęte są rozwiązania montażu klapy w baterie jak również montaż klapy na kanale.



mcr **WIP PRO/V**

wielopłaszczynowa klapa odcinająca do systemów wentylacji pożarowej

- » CE – wg EN 12101-8
- » **Odporność ogniowa:**
 - EI 120 ($v_{ew} i \leftrightarrow o$)S1000C₁₀₀₀₀AAmulti
 - EI 120 ($v_{ed} h_{od} i \leftrightarrow o$)S1000C₁₀₀₀₀AAmulti

Klapa zapewnia właściwe warunki ewakuacji dzięki zastosowaniu jej jako elementu wentylacji pożarowej - klapa nawiewna oraz wywiewna. Certyfikowany montaż na kanale i montaż w bateriach na szachtach oddymiających.

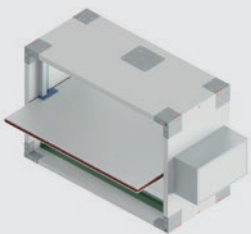


mcr **WIP LD**

wielopłaszczynowa klapa odcinająca do systemów wentylacji pożarowej

- » CE – wg EN 12101-8
- » **Odporność ogniowa:**
 - EI 120 ($v_{ew} i \rightarrow o$)S1000C₁₀₀₀₀AAmulti

Klapa zapewnia właściwe warunki ewakuacji dzięki zastosowaniu jej jako elementu wentylacji pożarowej. Certyfikatem objęty jest montaż w komplecie z kratką systemową. Klapa zapewnia duże powierzchnie czynne oddymiania.



mcr **FID B**

jednopłaszczynowa klapa do systemów wentylacji pożarowej

- » CE – wg EN 12101-8
- » **Odporność ogniowa:**
 - EI120 ($v_{ed} h_{od} i \leftrightarrow o$)S1500C₁₀₀₀₀MAmulti

Klapa przeznaczona jest do stosowania w instalacjach wentylacji pożarowej lub w systemach mieszanych. Cecha MA – przegroda klapy może zmieniać położenie podczas pożaru. Certyfikowany montaż na kanale.

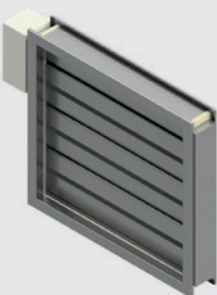


mcr **DOR**

drzwiowa klapa nawiewno-wywiewna do systemów wentylacji pożarowej

- » CE – wg EN 12101-8
- » **Odporność ogniowa:**
 - EI180 ($v_{ed} i \leftrightarrow o$)S1500C₃₀₀AAmulti

Przeciwpożarowa klapa oddymiająca mcr DOR przeznaczona jest do zabudowy w instalacjach wentylacji nawiewnej lub oddymiającej. Dostępny jest także montaż na kanale oraz montaż w bateriach.



mcr **WIP/V**

wielopłaszczynowa klapa odcinająca do systemów wentylacji pożarowej

- » CE – wg EN 12101-8
- » **Odporność ogniowa:**
 - EI 120 ($v_{ew} i \leftrightarrow o$)1000C₁₀₀₀₀AAmulti
 - E₆₀₀ 120 ($v_e i \leftrightarrow o$)1000C₁₀₀₀₀AAsingle

Klapa może być stosowana jako transferowa i na zakończeniach instalacji wentylacyjnych oraz jako odciążająca, np. w systemach gaszenia gazem. Dodatkowo klapa może być stosowana w systemach wentylacji pożarowej – jako klapa nawiewna oraz wywiewna.



mcr **Monsun T**

osiowy wentylator oddymiający / osiowy wentylator nawiewno-wywiewny

- » **CE** – wg EN 12101-3
- » **Odporność ogniowa:**
 - F400 – 400°C przez 120 min
 - F300 – 300°C przez 60 min
 - Bez odporności – wersja F

Wentylator przeznaczony jest do usuwania z pomieszczeń dymu i ciepła podczas pożaru. W wersji REV może pracować w systemach, gdzie wymagana jest rewersyjność do 90%. Wentylator przystosowany jest do pracy w zbiorniku dymu.



mcr **Monsun T-L**

osiowy wentylator oddymiający w obudowie izolowanej akustycznie

- » **CE** – wg EN 12101-3
- » **Odporność ogniowa:**
 - F400 – 400°C przez 120 min

Wentylator osiowy mcr Monsun T-L stosowany jest w systemach wentylacji pożarowej do oddymiania lub napowietrzania, gdy wymagana jest izolacja termiczno-akustyczna obudowy lub posadowienie pionowe.



mcr **Monsun R**

osiowy wentylator oddymiający

- » **CE** – wg EN 12101-3
- » **Odporność ogniowa:**
 - F400 – 400°C przez 120 min
 - F300 – 300°C przez 120 min

Wentylator osiowy mcr Monsun R stosowany jest w systemach wentylacji pożarowej do oddymiania i napowietrzania, gdy wymagane są duże wydajności lub praca w strefach zagrożonych wybuchem. Może też być wykorzystywany w instalacjach wentylacji bytowej jako wentylator nawiewny lub wyciągowy. W wersji REV może pracować w systemach, gdzie wymagana jest rewersyjność do 100%.

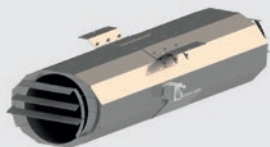


mcr **Pasat**

dachowy wentylator oddymiający

- » **CE** – wg EN 12101-3
- » **Odporność ogniowa:**
 - F400 – 400°C przez 120 min
 - F600 – 600°C przez 60 min

Dachowy wentylator oddymiający mcr Pasat z wirnikiem promieniowym jest przeznaczony do usuwania z pomieszczeń dymu i gorącego powietrza podczas pożaru oraz do wentylacji bytowej.



mcr **Bora**

wentylator strumieniowy jednokierunkowy / rewersyjny

- » **CE** – wg EN 12101-3
- » **Odporność ogniowa:**
 - F400 – 400°C przez 120 min
 - F300 – 300°C przez 60 min
 - Bez odporności wersja BO

Wentylator strumieniowy mcr Bora jest stosowany w systemach wentylacji pożarowej lub bytowej. Przeznaczony jest do odprowadzania (przetłaczania) gorącego powietrza, dymu i spalin powstałych podczas pożaru. Dzięki swojej konstrukcji ukierunkowuje powietrze lub dym w określoną stronę, nadając mu jednocześnie odpowiednią prędkość przepływu.



mcr **FEN**

wentylator oddymiający indukcyjny

- » **CE** – wg EN 12101-3
- » **Odporność ogniowa:**
 - F400 – 400°C przez 120 min
 - F300 – 300°C przez 60 min
 - Bez odporności – wersja BO

Wentylator mcr FEN jest stosowany w systemach wentylacji pożarowej lub bytowej. Przeznaczony jest do odprowadzania (przetłaczania) gorącego powietrza, dymu i spalin powstałych podczas pożaru. Dzięki swojej konstrukcji zasysa powietrze lub dym i ukierunkowuje je w określoną stronę.

CENTRALE ZASILAJĄCO – STERUJĄCE



mcr Omega Pro centrala zasilająco-sterująca do systemów kontroli rozprzestrzeniania dymu i ciepła

- » Krajowa Ocena Techniczna CNBOP-PIB-KOT-2017/2022/0011-1009 wydanie 1
- » Certyfikat Stałości Właściwości Użytkowych 1438-CPR-0569 (CE)
- » Świadectwo dopuszczenia 4679/2022

Centrala mcr Omega Pro przeznaczona jest do sterowania i zasilania urządzeń wchodzących w skład systemów kontroli rozprzestrzeniania dymu i ciepła. Urządzenie jest konfigurowalne w zależności od wymagań projektowych.

Centrala może realizować dowolne funkcje logiczne w zależności od scenariusza pożarowego. Urządzenie może zostać wyposażone w dowolne zabezpieczenia dla silników wentylatorów tj. przemienniki częstotliwości, układy przeznaczone do rozruchu bezpośredniego lub gwiazda-trójkąt, czy układy sofstart.



mcr Omega ProF zasilacz urządzeń przeciwpożarowych

- » Świadectwo dopuszczenia 4631/2022
- » Certyfikat Stałości Właściwości Użytkowych 1438-CPR-0523 (CE)

Zasilacz mcr Omega proF jest urządzeniem dedykowanym do niezawodnego zasilania i podtrzymania pracy urządzeń zasilanych napięciem 230 V lub 24 V o określonej mocy przez zadany czas.

Przeznaczeniem zasilacza jest dostarczanie gwarantowanego napięcia z sieci elektroenergetycznej lub w przypadku jego zaniku z baterii akumulatorów będących integralną częścią urządzenia.



mcr iXega Pro centrala wykrywania pożaru i sterowania urządzeniami przeciwpożarowymi

- » Certyfikat stałości właściwości użytkowych 1438-CPR-0587
- » Świadectwo dopuszczenia CNBOP nr 4762/2022

mcr iXega pro zarządza elementami adresowalnego systemu automatycznego wykrywania pożaru oraz koordynuje pracę urządzeń w tym systemie.

Centrala inicjuje alarm pożarowy oraz steruje urządzeniami sygnalizacyjnymi i urządzeniami wchodzącymi w skład systemów wentylacji pożarowej i bytowej, wentylacji strumieniowej oraz systemów nadciśnienia.

Wykorzystywana jest również do sterowania oddzieleniami przeciwpożarowymi i systemami oddymiania grawitacyjnego. Przekazuje także informacje do centrum monitorowania lub systemu nadzoru budynku.



mcr HEX grawitacyjny system oddymiania pionowych dróg ewakuacji i klatek schodowych ze wspomaganie mechanicznym

Do zapewnienia bezpieczeństwa użytkownikom budynków przyczynia się instalowany na klatkach schodowych system usuwania dymu mcr HEX.

System ten tworzą zestawy nawiewne oraz klapy dymowe, które – współpracując ze sobą – uniemożliwiają pozostanie dymu w strefie chronionej. Pracą systemu zarządza certyfikowana centrala mcr Omega pro.



mcr EXi-F nadciśnieniowy hybrydowy system zapobiegania zadymieniu pionowych dróg ewakuacji (elektroniczny)

- » Krajowa Ocena Techniczna ITB-KOT-2021/1788
- » Krajowy Certyfikat Stałości Właściwości Użytkowych 020-UWB-2469/W
- » Zgodność z EN 12101-6
- » Zgodność z EN 12101-13

System mcr EXi-F to komplet urządzeń stosowanych do zapobiegania zadymieniu dróg ewakuacyjnych poprzez wytworzenie w strefie chronionej nadciśnienia.

Na zestaw mcr EXi-F składają się:

- zestaw nawiewny
- automatyka z regulatorem adaptacyjnym i przetwornicą częstotliwości
- przetworniki ciśnienia/regulatory przedsiorkowe
- osprzęt wentylacyjny



mcr Jet – FLO kompleksowy system wentylacji strumieniowej garaży

Systemy wentylacji strumieniowej stosuje się do oddymiania garaży podziemnych jako alternatywne rozwiązanie wobec tradycyjnych systemów kanałowych. Urządzenia do wentylacji strumieniowej wykorzystują w swoim działaniu efekt tłoka, w którym dym i gazy pożarowe są odpowiednio przetłaczane w całym przekroju garażu od otworu nawiewnego do otworu wywiewnego (oddymiającego). Systemy wentylacji strumieniowej mogą być równocześnie wykorzystywane do wentylacji bytowej garaży, współpracując z systemem detekcji CO i LPG, rozcieńczając i usuwając niebezpieczne dla zdrowia gazy.

Kompleksowy system wentylacji strumieniowej garaży mcr Jet-FLO tworzą:

- główne wentylatory nawiewne i wyciągowe (np. mcr Pasat, mcr Monsun T i mcr Monsun R) o odpornościach ogniowych F300, F400 (jednokierunkowe lub rewersyjne)
- wentylatory strumieniowe mcr Bora o odpornościach ogniowych F300, F400 (jednokierunkowe lub rewersyjne) oraz mcr FEN
- centrale mcr Omega Pro zasilająco-sterujące urządzeniami składowymi systemu
- elementy składowe systemu detekcji CO, LPG oraz dymu

KLAPY I ZAWORY ODCINAJĄCE



mcr **FID WING** motylkowa przeciwpożarowa klapa odcinająca

- » **CE** – wg EN 15650
- » **Odporność ogniowa:**
 - EI 60 ($v_e h_o i \leftrightarrow o$)S
 - EI120 ($v_e h_o i \leftrightarrow o$)S

Klapa przeznaczona jest do oddzielenia strefy zagrożonej pożarem od bezpiecznej części budynku.



mcr **ZIPP** przeciwpożarowy zawór odcinający

- » **CE** – wg EN 15650
- » **Odporność ogniowa:**
 - EI 120 ($v_e h_o o \rightarrow i$)S
 - EI 180 ($v_e o \rightarrow i$)S
 - EI 120 ($v_e i \rightarrow o$)

Zawór jest przeznaczony do montażu na zakończeniach instalacji wentylacyjnych i służy do oddzielenia strefy zagrożonej pożarem od pozostałej części budynku oraz do transferu powietrza przez przegrody budowlane.

Centrala Gdańsk „MERCOR” S.A.

📍 ul. Grzegorza z Sanoka 2
80-408 Gdańsk
☎ (+48) 58 341 42 45
(+48) 58 341 39 85
✉ mercor@mercor.com.pl

Biuro handlowe Warszawa

📍 ul. Grzybowska 2 lok. 79
00-131 Warszawa
☎ tel. +48 22 654 26 55
☎ fax +48 22 654 26 47
✉ warszawa@mercor.com.pl

Biuro handlowe Mikołów

📍 ul. Kolejowa 4
43-190 Mikołów
☎ tel. +48 32 328 43 71
☎ fax +48 32 328 43 72
✉ mokolow@mercor.com.pl